

Le Mirifique Orchestra, Alban Darche
et Béatrice Manuel présentent

les TABLEAUX

un spectacle musical
inspiré par
"Les Tableaux d'une Exposition"
de Modeste Moussorgski

Emmanuel Bénèche - Cor • Alban Darche - Saxophone ténor, clavier • Thomas Saulet - Flûtes • Nicolas Fargeix - Clarinettes • Hervé Michelet ou Thaïs Jude - Trompette • Pierre-Yves Le Masne - Cor • Matthias Quilbault - Tuba • Suliane Brahim (de la Comédie-Française) - Voix • Béatrice Manuel - Images et mots • Antoine Bulteau - Animations •

Les Tableaux

LES TABLEAUX, DE QUI ?

Béatrice Menuel aime les monstres, les paysages mous et les personnages absurdes, fous et fluos

Alban Darche est un jazzman, saxophoniste et compositeur au langage moderne, virtuose et cinématographique.

Le Mirifique Orchestra est unique, épique, fantastique et bien d'autres choses en ique.

Les Tableaux c'est la visite rêvée d'un musée imaginaire.

Comme chez Moussorgski, tous les tableaux sont précédés d'une promenade musicale durant laquelle un texte très court dit par Suliane Brahim de la Comédie Française raconte l'histoire du tableau à venir.

Puis lorsque le tableau apparait sur la musique vivante et joyeuse d'Alban Darche, les incroyables personnages peints à la gouache par Béatrice Menuel prennent vie grâce aux extraordinaires animations d'Antoine Bulteau.



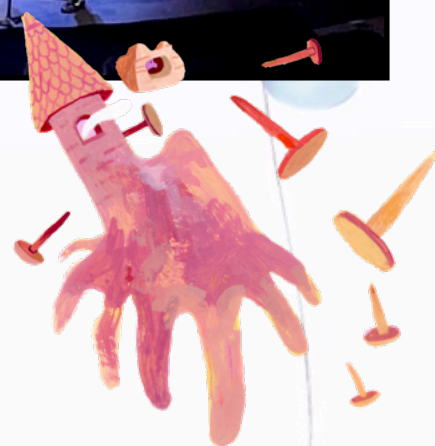
Les Tableaux

LE MIRIFIQUE ORCHESTRA

Unique, inclassable et multiple, le Mirifique Orchestra est un assemblage de musiciens réunis par Alban Darche et Emmanuel Bénèche.

À la fois orchestre de kiosque et big band, petite harmonie et orchestre symphonique, il est un ensemble constitué de 7 instruments à vents, d'une guitare et d'une batterie.

Toutefois la musique du projet Les Tableaux est écrite pour 7 instruments à vents et un clavier, sans guitare ni batterie.



Les Tableaux

DES TABLEAUX ET DES TEXTES



Le Vicomte de Montalenvers

Il est terrifiant. Sa férocité décourage les ennemis les plus terribles.

Tous l'admirent et le craignent.

Il a gagné toutes les batailles, déjoué tous les pièges, personne, jamais, ne l'a vaincu.

Le voici : le vicomte de Montalenvers.

Mongolfière, clafoutis et vieille trompette

C'est assez rare dans l'histoire de l'art, ce tableau explique une recette: la recette de la montgolfière.

Pour faire une montgolfière prenez:

1 gâteau bien chaud

1 instrument usagé

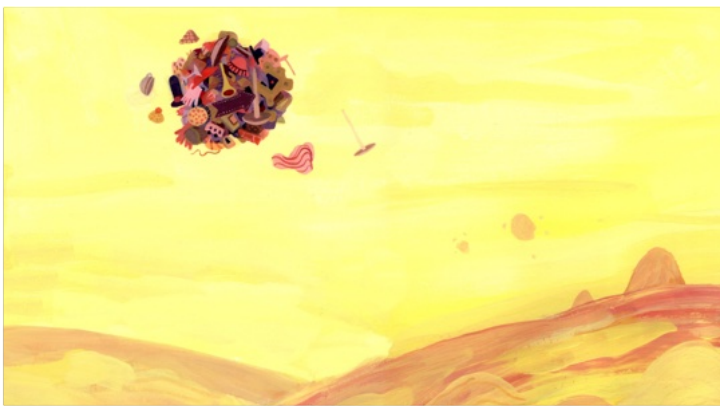
Posez le gâteau sur le pavillon de l'instrument, soufflez dans l'embouchure, vous obtenez une montgolfière délicieuse.



Le Désert du fourre-z'y-tout

Un fourre-z'y-out est un tas dans lequel il y a toutes les choses que vous avez perdues. Il peut être plus ou moins gros en fonction de votre tempérament.

C'est un objet populaire mais malheureusement introuvable. Celui représenté dans l'image appartient probablement à une étourdie ou à un grand tête en l'air.



Les Tableaux

DES TABLEAUX ET DES TEXTES

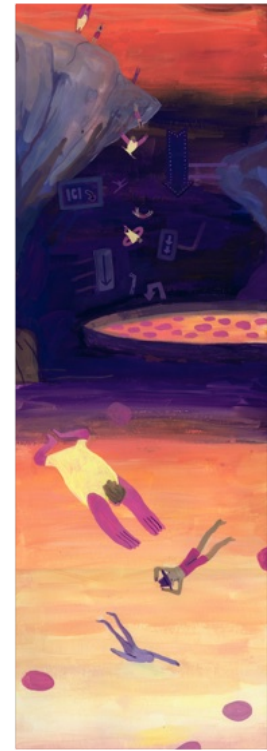


Ceci n'est pas une valse

Ceci n'est pas une valse, mais le grand concours de salade composée. L'artiste a représenté cet événement majeur de notre siècle.

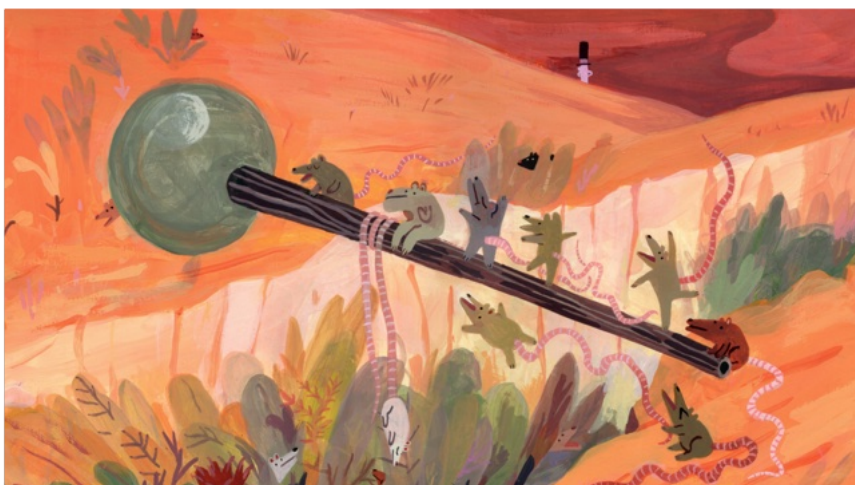
L'extraordinaire triple saut

On dit qu'au fond d'une pâtisserie se trouve une cité engloutie. Certains décident d'y plonger pour voir de leurs yeux ce qu'il en est.



15 souris et 1 bâton

L'Archiviaduchesse de Montalendroit a commandé ce tableau fastueux pour fêter la victoire de son clan à la bataille des 3 fromages. Son mari l'Archiviaduc a peint ce chef d'oeuvre.



Les Tableaux

DES TABLEAUX ET DES TEXTES



Le voyage en oiseau

Des chants mélodieux et lugubres descendent du ciel.

Une trompette retentit, quelqu'un crie:

« Moi aussi j'ai un instrument !
C'est mon nez »



Petite brise

Autoportrait de l'artiste
sommolant

La Danse des 11 clous

Élire domicile dans le ciel est agréable - pour la vue -
mais malaisé pour les déplacements.

Cette œuvre documente cette habitude passée de
mode.



Les Tableaux

LE PROGRAMME

Promenade

Cette pièce fait référence à la célèbre promenade des Tableaux d'une Exposition de Modeste Moussorgski.

Chez Alban comme chez Modeste ce morceau représente la déambulation d'un visiteur dans le musée. La pièce écrite pour le Mirifique est une sorte de choral. La mélodie qui s'y développe est entrecoupée de points d'orgue.

Le visiteur marche lentement d'une salle à l'autre et s'arrête parfois pour regarder un tableau qui attire son regard.

La Promenade sera jouée entre chaque tableau mais sera chaque fois un peu différente.

C'est durant cette promenade que les spectateurs entendront le cartel du tableau à venir.

En muséologie, le cartel est une plaque ou une étiquette fixée à proximité immédiate d'un objet de collection, qui donne diverses informations.

Le Vicomte de Montalenvers

Ce premier tableau est une pièce musicale construite sur un ostinato de basse joué d'abord au tuba et ensuite au saxophone.

Un ostinato est la répétition obstinée d'une formule rythmique ou mélodique.

Sur cette formule Alban Darche a choisi de nous faire entendre le thème de Gnomus des Tableaux d'une Exposition de Moussorgski.

Un thème à la ligne mélodique un peu tortueuse.

Ce mouvement se présente comme une course (à l'envers ?) qui semble ne jamais pouvoir s'arrêter.

Montgolfière, clafoutis et vieille trompette

Cette deuxième pièce voit s'opposer deux sections aux caractères contrastés.

Une première partie très rythmique, presque mécanique, évoquant la musique répétitive.

C'est le clafoutis que l'on gonfle en soufflant dans la trompette.

Puis une seconde calme et rêveuse, les montgolfières s'envolent dans le ciel vert et bleu.

Le Désert du fourre-z'y-tout

La musique de ce tableau est un voyage.

L'évocation d'un Orient rêvé par Borodine et Rimski-Korsakov les amis de Moussorgski, coloré par la poésie de Béatrice Manuel et les paysages sonores d'Alban Darche.

Dans ce numéro les musiciens jouent aussi des petites percussions.

L'occasion pour les élèves de les accompagner avec des petits instruments fabriqués en classe.

Ceci n'est pas une valse

Voilà une jolie valse douce et mélancolique bousculée ici et là par un turbulent thème à 4 temps !

Alors ceci n'est pas une valse !

Le Mirifique propose ici aux enfants de chanter avec eux une chanson sur le thème de la valse.

Les Tableaux

LE PROGRAMME

L'extraordinaire triple saut

Cette pièce est en deux parties.

La première offre de nouveaux habits au fameux thème de la Promenade des Tableaux d'une Exposition de Moussorgski et la seconde est une improvisation contemplative au clavier.

La Danse des 11 clous

Ce morceau est une danse assez joyeuse dans l'esprit d'une musique de cirque ou de kiosque.

On y entend à nouveau le souvenir de la Promenade de Moussorgski.

Dans l'introduction de cette pièce, les musiciens jouent aussi des petites percussions.

Sur ce morceau, les enfants peuvent accompagner les musiciens avec leurs instruments fabriqués en classe.

15 souris et 1 bâton

Ce tableau musical est une « petite mécanique » basée sur un ostinato de basse et une formule rythmique jouée à la flûte et à la clarinette sur laquelle vient se poser un thème très simple.

On peut imaginer que ce mouvement représente l'Archiviaduc de Montalendroit peignant le tableau de la Bataille des 3 fromages.

On entend à nouveau dans ce morceau les petites percussions et le clavier.

Le Voyage en Oiseaux

Ce morceau est un voyage dans le ciel nocturne au-dessus de plusieurs paysages, l'un représenté par le souvenir du thème du « Vieux Château » des Tableaux d'une exposition de Moussorgski et l'autre par une évocation de la jolie mélodie de « Ceci n'est pas une valse ».

Petite Brise

La Petite Brise est une évocation poétique du thème de la Promenade de Modeste Moussorgski.

On devine cette mélodie au loin cachée derrière la luxuriante végétation du tableau de Béatrice.

On peut aussi imaginer qu'après avoir quitté le musée, on entend encore dans l'air cette mélodie qui nous a accompagnés pendant toute la visite.



Les Tableaux

LES DÉCLINAISONS PÉDAGOGIQUES

1/ Chante avec nous ! Mini Mirifique

Quelques petites vocalises en guise d'échauffement et hop c'est parti, les enfants accompagnent le Mirifique en chantant deux chansons.
Ils deviennent ainsi le chœur du Mirifique Orchestra !

CECI N'EST PAS UNE VALSE

Moutarde fine
Aubergine
Vinaigre rouge
Belles courges

2, 3 amandes grasses

Huile d'olive
1000 endives
Et pourtant
Et pourtant

Ceci n'est pas une valse

TABLEAUX MIRIFIQUES

(sur la musique de la Promenade de Moussorgski)

Fantastique et magique
La musique du Mirifique
Merveilleusement belles
Les peintures d'Madame Menuel

2/ Joue avec nous ! Mini Mirifique

Sur certains tableaux, les musiciens du Mirifique Orchestra ne jouent pas de la flûte du cor ou de la trompette, mais s'emparent de petits instruments et se transforment en percussionnistes !

Au cours de quelques ateliers, les enfants apprennent à jouer des rythmes très simples sur des petits instruments qu'ils auront fabriqués:

- . bouteille d'eau à rainures sur laquelle on frotte une baguette de bois
- . petites maracas en carton
- . bruits du vent et des insectes

Ils pourront alors accompagner le Mirifique sur l'introduction d'un des tableaux

Les Tableaux

LES DÉCLINAISONS PÉDAGOGIQUES

3/ Raconte nous une histoire !

Comme chez Moussorgski, *Les Tableaux* du Mirifique Orchestra ont tous un titre:

Montgolfière, Clafoutis et vieille trompette, L'extraordinaire triple saut, Petite Brise...

En s'inspirant des petits textes qui accompagnent chaque tableau, les élèves peuvent très facilement au cours d'un atelier imaginer auteurs propres petites histoires.

Ils s'approprient ainsi le spectacle, l'histoire que le concert « raconte » devient la leur.

4/ Danse avec nous !

Deux ou trois étirements, les bras, le cou, les jambes et maintenant: on danse !

Les enfants apprennent avec les musiciens et les musiciennes une petite chorégraphie très simple sur la jolie petite valse « Ceci n'est pas une valse »

Un joli moment à partager !

5/ Souffle avec nous !

Le Mirifique Orchestra est constitué d'instruments à vents: flûte, cors, trompette, clarinette, tuba, saxophone.

Des instruments dans lesquels on souffle !

Et par le plus grand des hasards, les tableaux de Béatrice Menuel parlent beaucoup de vent, de brise, de souffle, d'air...

Les enfants pourront donc sur certains morceaux (Petite Brise, Voyage en Oiseaux, Le Désert...) accompagner les musiciennes et les musiciens en imitant le bruit du vent dans les arbres, les feuilles, sur les ailes des oiseaux...

Les élèves inventent ainsi les bruitages des tableaux.



Les Tableaux

LES DÉCLINAISONS PÉDAGOGIQUES

6/ D'une exposition à l'autre...

La musique des *Tableaux* du Mirifique Orchestra est une musique originale d'Alban Darche inspirée par celle des *Tableaux d'une Exposition* de Modeste Moussorgski.

Les *Tableaux d'une Exposition* est une pièce pour piano en 10 mouvements écrite par Moussorgski en juillet 1874, en hommage aux tableaux de son ami le peintre Viktor Hartmann. Cette musique a été magnifiquement orchestrée par Maurice Ravel en 1922.

Pour les *Tableaux*, le compositeur Alban Darche écrit une musique originale à l'intérieur de laquelle il glisse il offre de nouveaux habits à trois des thèmes de Moussorgski: La Promenade, Gnomus et Il Vecchio Castello.

-La Promenade:

Ce thème célèbre de Moussorgski parcourt toute la visite de notre musée imaginaire. On peut l'entendre plus ou moins masqué dans « L'Extraordinaire triple saut », « La Danse des 11 clous » et « Petite brise ».

-Gnomus:

La mélodie écrite par Moussorgski pour illustrer ce personnage de gnome aux jambes tordues est sinieuse et tortueuse. On la retrouve dans la musique du « Vicomte de Montalensers ».

-Il Vecchio Castello:

Cette jolie mélodie illustre chez le compositeur russe une aquarelle de Hartmann sur laquelle on aperçoit en arrière plan un vieux château italien.

Alban Darche utilise la tête de ce thème dans le « Voyage en Oiseau ».

À noter que dans l'orchestration de Ravel, ce thème est confié au saxophone et coïncidence heureuse Alban est saxophoniste.

Les élèves peuvent au cours d'un atelier écouter les thèmes originaux de Moussorgski et découvrir ensuite la manière dont Alban les « réinvente ».



Les Tableaux

JEUX

Mots Mêlés:

Les Tableaux

T	Y	C	V	E	S	A	X	O	P	H	O	N	E
C	K	Y	L	A	O	Q	U	D	L	S	F	Z	T
L	S	J	B	O	L	C	E	P	X	O	M	M	Z
A	Q	H	I	O	U	S	F	Q	W	U	I	O	T
R	V	D	Q	I	G	S	E	K	E	R	R	U	R
I	I	C	Z	S	D	M	L	C	Y	I	I	S	O
N	C	Y	L	E	M	U	S	É	E	S	F	S	M
E	O	N	L	A	Z	F	L	Û	T	E	I	O	P
T	M	V	F	U	F	W	O	E	C	L	Q	R	E
T	T	S	C	X	W	O	D	B	O	T	U	G	T
E	E	A	S	A	Z	Q	U	D	R	U	E	S	T
D	É	S	E	R	T	I	L	T	S	B	J	K	E
X	Q	Q	K	L	N	C	F	O	I	A	V	I	K
V	M	U	L	W	O	X	B	V	Y	S	E	X	E

Les mots peuvent être cachés horizontalement, verticalement ou en diagonale.

Retrouve les mots suivants :

- | | |
|---------------------|------------------------|
| 1. <i>Clafoutis</i> | 9. <i>Clarinette</i> |
| 2. <i>Clous</i> | 10. <i>Cors</i> |
| 3. <i>Désert</i> | 11. <i>Flûte</i> |
| 4. <i>Mirifique</i> | 12. <i>Moussorgski</i> |
| 5. <i>Musée</i> | 13. <i>Oiseaux</i> |
| 6. <i>Saxophone</i> | 14. <i>Souris</i> |
| 7. <i>Trompette</i> | 15. <i>Tuba</i> |
| 8. <i>Valse</i> | 16. <i>Vicomte</i> |

Les Tableaux

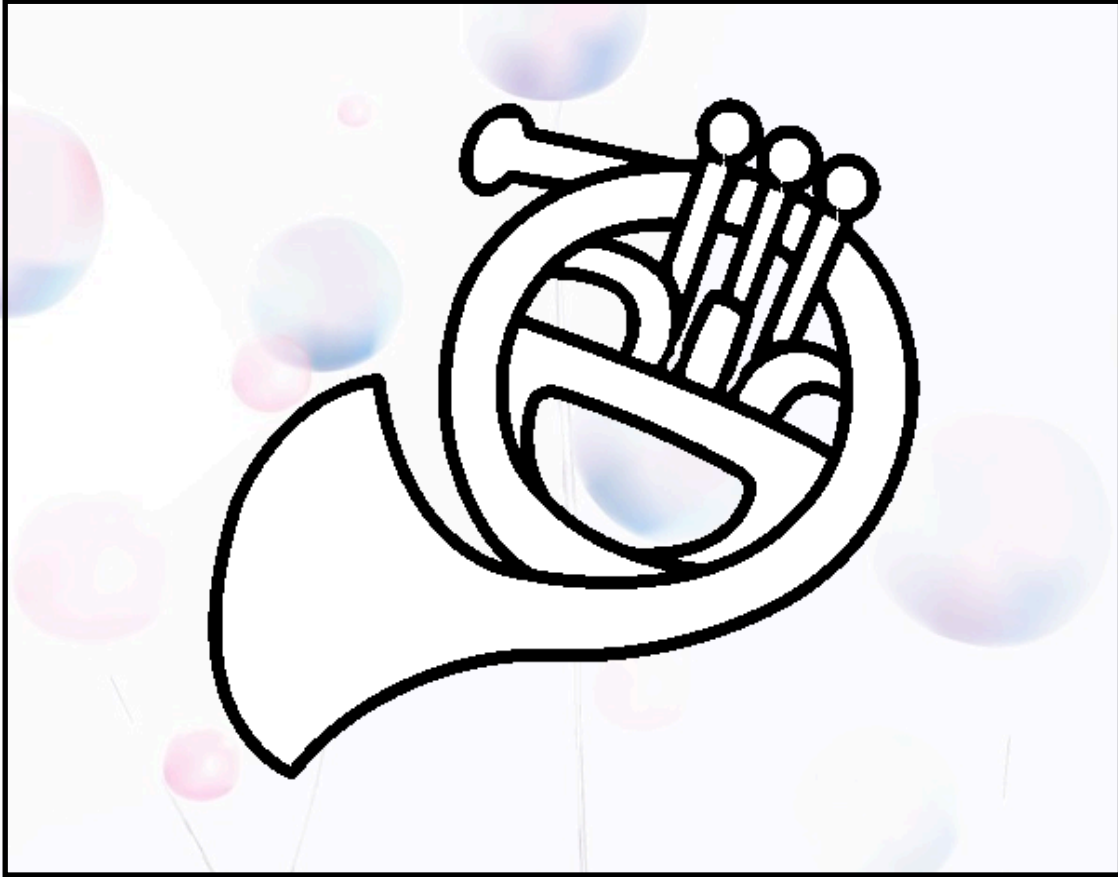
T	Y	C	V	E	S	A	X	O	P	H	O	N	E
C	K	Y	L	A	O	Q	U	D	L	S	F	Z	T
L	S	J	B	O	L	C	E	P	X	O	M	M	Z
A	Q	H	I	O	U	S	F	Q	W	U	I	O	T
R	V	D	Q	I	G	S	E	K	E	R	R	U	R
I	I	C	Z	S	D	M	L	C	Y	I	I	S	O
N	C	Y	L	E	M	U	S	É	E	S	F	S	M
E	O	N	L	A	Z	F	L	Û	T	E	I	O	P
T	M	V	F	U	F	W	O	E	C	L	Q	R	E
T	T	S	C	X	W	O	D	B	O	T	U	G	T
E	E	A	S	A	Z	Q	U	D	R	U	E	S	T
D	É	S	E	R	T	I	L	T	S	B	J	K	E
X	Q	Q	K	L	N	C	F	O	I	A	V	I	K
V	M	U	L	W	O	X	B	V	Y	S	E	X	E

Les mots peuvent être cachés horizontalement, verticalement ou en diagonale.

Les Tableaux

JEUX

Coloriage:



Le cor est un instrument de la famille des cuivres comme la trompette ou le tuba.
Il y en a deux dans le Mirifique Orchestra.

Les Tableaux

JEUX

Cent tableaux dix trompettes

Chacun de ces tableaux contient une ou plusieurs trompettes, sauras-tu les retrouver ?



Les Tableaux

JEUX

Petit questionnaire

1. Combien d'instruments il y a-t-il dans le Mirifique Orchestra ?
 - a. 2
 - b. 15
 - c. 7
2. À quelle famille d'instruments appartient le saxophone ?
 - a. Les bois
 - b. Les cuivres
 - c. Les cordes
3. Comment s'appelle le morceau que l'orchestre joue entre chaque tableau ?
 - a. La ballade
 - b. La promenade
 - c. La marche
4. Comment s'appelait le compositeur russe dont une oeuvre a inspirée ce spectacle ?
 - a. Nicolai Rimski-Korsakov
 - b. Piotr Ilitch Tchaïkovski
 - c. Modeste Moussorgski
5. Quel nom porte la petite étiquette qui se trouve à côté des tableaux dans un musée ?
 - a. L'étiquette
 - b. Le cartel
 - c. Le billet

